

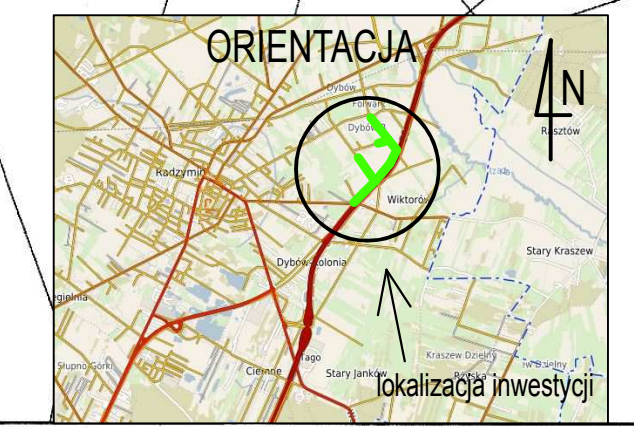
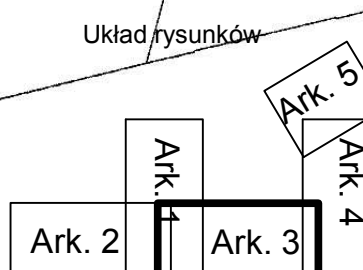
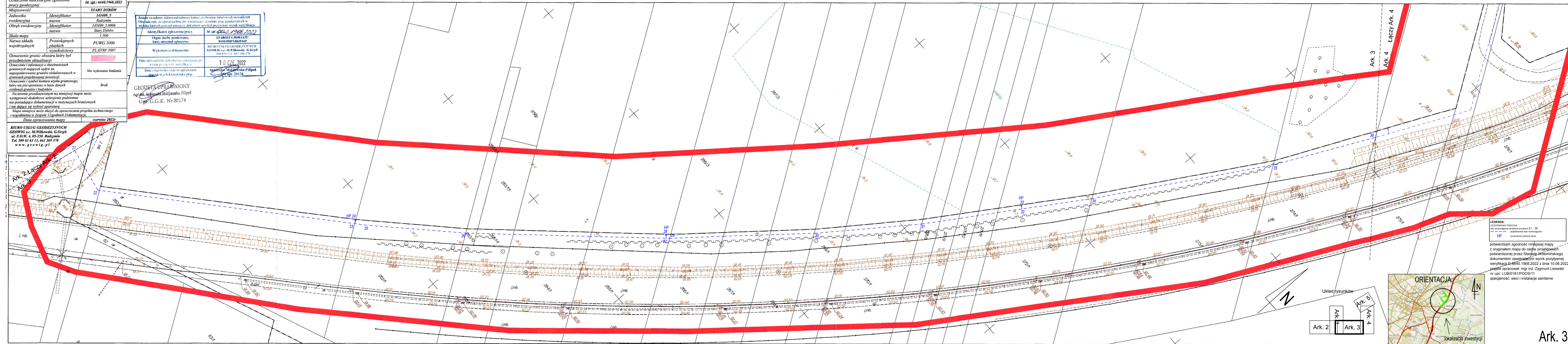
**MAPA DO CELÓW PROJEKTOWYCH**

Oznaczenie kancelaryjne zgłoszenia pracy geodezyjnej		Id. zgł.: 6640.1968.2022
Miejscowość		STARY DYBÓW
Jednostka ewidencyjna	Identyfikator nazwa	143409 5 Radymin
Obszr ewidencyjny	Identyfikator nazwa	143409 5.0006 Stary Dybów
Skala mapy		1:500
Nazwa układu współrzędnych	Prostokątnych płaskich wysokościowy	PUWG 2000 PL-EVRF 2007
Oznaczenie granic obszaru który był przedmiotem aktualizacji		
Oznaczenie i informacje o szkieletach grunтовых mających wpływ na zagospodarowanie gruntów składowanych w granicach projektowanej inwestycji		Nie wykonano badania
Oznaczenie i symbol konturu użytku grunтового, który nie jest ujawniony w bazie danych ewidencyjnych i budynków		Brak
Na terenie przedstawionym na niniejszej mapie może występować dodatkowe uzbrojenie podziemne nie posiadające dokumentacji w instytucjach branżowych i nie dające się wykryć aparaturą.		
Mapa niniejsza może służyć do opracowania projektu technicznego i uzgodnienia w Zespole Uzgodnień Dokumentacji.		
Data opracowania mapy		czerwiec 2022r

**BIURO USŁUG GEODEZYJNYCH**  
 GEOWIG s.c. M.Wilkowski, G.Gryb  
 ul. P.O.W. 4, 05-250 Radymin  
 Tel. 509 63 63 11, 661 369 370  
 www.geowig.pl

Jestem świadomy odpowiedzialności karnej za złożenie fałszywych oświadczeń		Id. zgł.: 6640.1968.2022
Oświadczam, że opierałem techniczny zawieszony projekt geodezyjny w wyroku którego powstał niniejszy dokument uzyskał pozytywny wynik weryfikacji		
Identyfikator zgłoszenia pracy	Organ służb geodezyjnych który otrzymał zgłoszenie	STAROSTA POWIATU WOJOMIŃSKIEGO
Wykonawca dokumentu	Data sporządzenia dokumentu zawierającego wynik pozytywny weryfikacji	BIURO USŁUG GEODEZYJNYCH GEOWIG s.c. M.Wilkowski, G.Gryb 509 63 63 11, 661 369 370 1 0 CZE 2022
Imię i nazwisko oraz im podpisaniem zawyżonych kierownika prac		mgr inż. Zygmunta Lisowskiego-Filipek 04 lip 20174

**GEODETA UPRAWNIONY**  
 mgr inż. Zygmunta Lisowskiego-Filipek  
 Upr. G.G.K. Nr 20174

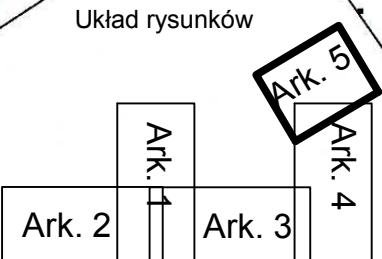
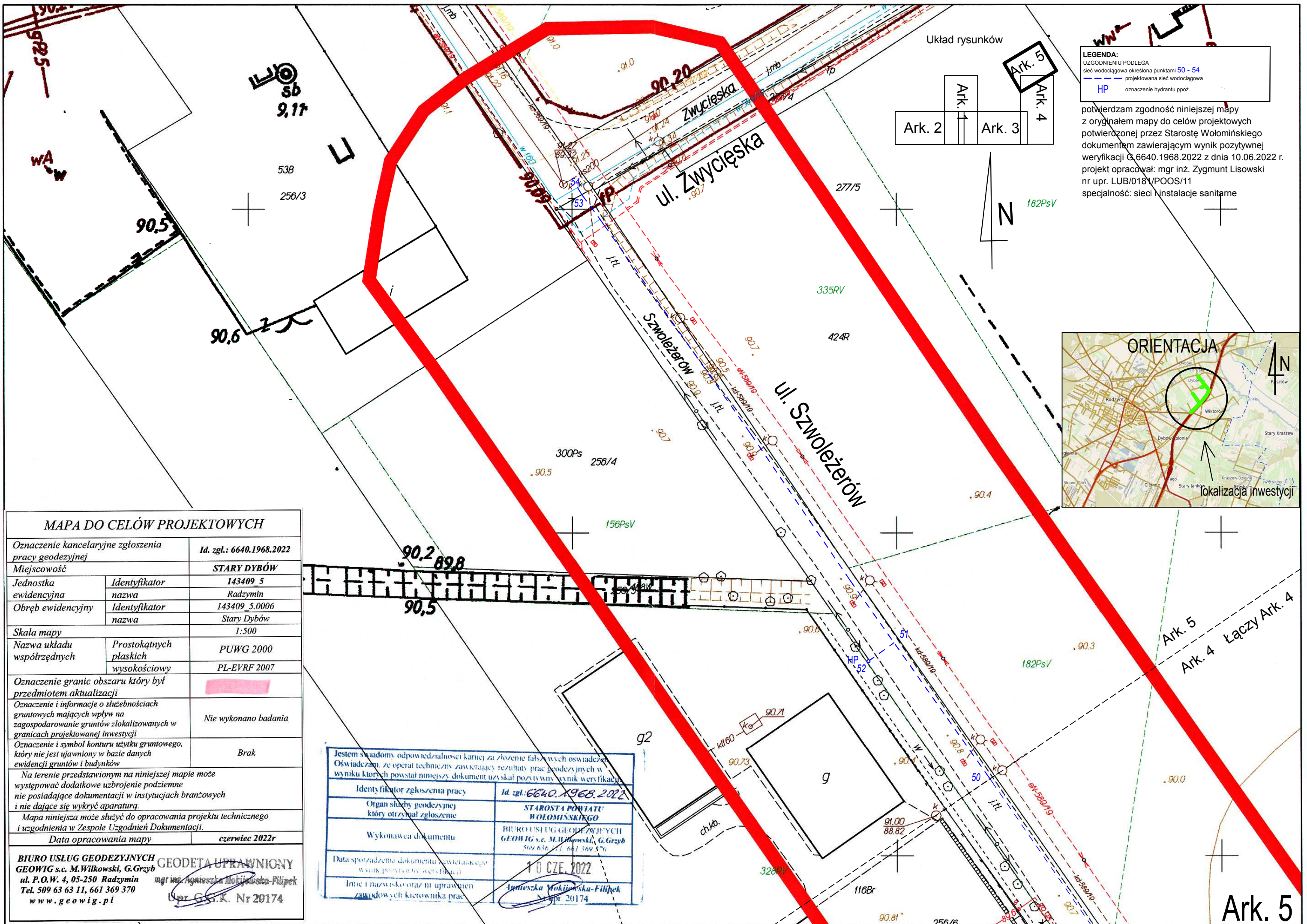


**LEGENDA:**  
 --- uzgodnieniu podlega  
 - - - - - sieć wodociągowa określona punktami 21 - 36  
 - - - - - projektowana sieć wodociągowa  
 HP oznaczenie hydrantu pop.

potwierdzam zgodność niniejszej mapy z oryginałem mapy do celów projektowych potwierdzonej przez Starostę Wołomińskiego dokumentem zawierającym wynik pozytywnej weryfikacji 6640.1968.2022 z dnia 10.06.2022 r. projekt opracował: mgr inż. Zygmunt Lisowski nr upr. LUB/0181/POOS/11 specjalność: sieci i instalacje sanitarne

Ark. 3





**LEGENDA:**  
 UZGODNIENIU PODLEGA  
 sieć wodociągowa określona punktami 50 - 54  
 - - - - - projektowana sieć wodociągowa  
 HP oznaczenie hydrantu ppoż.

potwierdzam zgodność niniejszej mapy z oryginałem mapy do celów projektowych potwierdzonej przez Starostę Wołomińskiego dokumentem zawierającym wynik pozytywnej weryfikacji G.6640.1968.2022 z dnia 10.06.2022 r. projekt opracował: mgr inż. Zygmunt Lisowski nr upr. LUB/0181/POOS/11 specjalność: sieci i instalacje sanitarne



MAPA DO CELÓW PROJEKTOWYCH	
Oznaczenie kancelaryjne zgłoszenia pracy geodezyjnej	Id. zgł.: 6640.1968.2022
Miejscowość	STARY DĘBÓW
Jednostka ewidencyjna	Identyfikator: 143409_5 nazwa: Radzymin
Obręb ewidencyjny	Identyfikator: 143409_5.0006 nazwa: Stary Dębów
Skala mapy	1:500
Nazwa układu współrzędnych	Prostokątnych płaskich: PUWG 2000 wysokościowy: PL-EVRF 2007
Oznaczenie granic obszaru który był przedmiotem aktualizacji	
Oznaczenie i informacje o służebnościach gruntowych mających wpływ na zagospodarowanie gruntów zlokalizowanych w granicach projektowanej inwestycji	Nie wykonano badania
Oznaczenie i symbol konturu użytku gruntowego, który nie jest ujawniony w bazie danych ewidencji gruntów i budynków	Brak
Na terenie przedstawionym na niniejszej mapie może występować dodatkowe uzbrojenie podziemne nie posiadające dokumentacji w instytucjach branżowych i nie dające się wykryć aparaturą.	
Mapa niniejsza może służyć do opracowania projektu technicznego i uzgodnienia w Zespole Uzgodnień Dokumentacji.	
Data opracowania mapy	czerwiec 2022r
<b>BIURO USŁUG GEODEZYJNYCH GEODETA UPRAWNIONY</b> <b>GEOWIG s.c. M.Wilkowski, G.Grzyb</b> ul. P.O.W. 4, 05-250 Radzymin Tel. 509 63 63 11, 661 369 370 www.geowig.pl mgr inż. Agnieszka Mokijowska-Filipek Upr. G. 1. K. Nr 20174	

Jestem świadomy odpowiedzialności karnej za złożenie fałszywych oświadczeń. Oświadczam, że operat techniczny zawierający rezultaty prac geodezyjnych w wyniku których powstał niniejszy dokument uzyskał pozytywny wynik weryfikacji.

Identyfikator zgłoszenia pracy	Id. zgł.: 6640.1968.2022
Organ służby geodezyjnej który otrzymał zgłoszenie	STAROSTA POWIATU WOŁOMIŃSKIEGO
Wykonawca dokumentu	BIURO USŁUG GEODEZYJNYCH GEOWIG s.c. M.Wilkowski, G.Grzyb 509 636 211, 661 369 370
Data sporządzenia dokumentu zawierającego wynik pozytywnej weryfikacji	10 CZE. 2022
Imię i nazwisko oraz nr uprawnień zawodowych kierownika prac	Agnieszka Mokijowska-Filipek Nr upr. 20174

Ark. 5